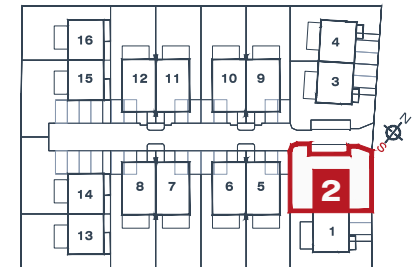




# Haus 2



## Kosten und Nutzwerte

### einmalige Kosten - Haus 2 - Kauf Privatkunde

		MWST	gesamt
<b>Kaufpreis Haus</b>	<b>487.156,00 €</b>	ohne	487.156,00 €
Grunderwerbsteuer	3,50% 17.050,46 €	ohne	17.050,46 €
Eintragungsgebühr Grundbuch	1,10% 5.358,72 €	ohne	5.358,72 €
Grundbucheingabe	47,00 €	ohne	47,00 €
Kaufvertragserrichtung & Treuhandabwicklung	1,60% 7.794,50 €	20%	9.353,40 €
Maklergebühren	entfällt		0,00 €
Beglaubigungskosten Notar	ca. 500,00 €	20%	600,00 €
Treuhandkonto etc.	ca. 150,00 €	ohne	150,00 €
<b>Gesamtkosten inkl. Kaufnebenkosten</b>	<b>ca.</b>		<b>519.715,57 €</b>
davon NK inkl. MWST	ca.	6,684%	32.559,57 €
ohne Finanzierungskosten			

### vorläufige Nutzwert Wohnungseigentumsobjekte

	Anteil	Nutzwert
vorläufiger Nutzwert Haus 2	5,50%	<b>149</b>
vorläufiger Nutzwert PP 2/1	0,11%	<b>3</b>
vorläufiger Nutzwert PP 2/2	0,11%	<b>3</b>
<b>Gesamtnutzwerte Wohnungseigentumsobjekte</b>		<b>155</b>

die Nutzwerte können sich nach Fertigstellung noch ändern

### monatliche Kosten - Haus 2 inkl. Parklätze (Schätzung da teilw. verbrauchsabhängig)

		MWST	gesamt
<b>Betriebskosten Haus inkl. PP</b>	ca.	155,00 € 10%	170,50 €
beinhaltet:			
Winterdienst			
Hausverwaltung,			
Gebäudeversicherung inkl. PV und Glasbruch,			
Stromkosten der allg. Flächen,			
Wasser- u. Kanalgebühr (= Akonto - wird mit Subzähler nach			
tatsächlichen Verbrauch pro Haus abgerechnet),			
Müllabfuhr			
Grundsteuer			
<b>Wasser nach tatsächlichen Verbrauch</b>		0,00 €	0,00 €
Akonto in Betriebskosten enthalten (Subzähler im Keller)			
<b>Warmwasser &amp; Heizung (Wärmepumpe)</b>		in Verbrauch Wärmepumpe inkludiert	
<b>Stromkosten geschätzt</b>	ca.	60,00 € 20%	72,00 €
Abrechnung nach tatsächlichen Verbrauch			
inkl. Verbrauch Wärmepumpe			
reduzierter Verbrauch aufgrund Photovoltaikanlage			
<b>Wartung Wärmepumpe netto ca. € 400- /a</b>	ca.	33,33 € 20%	40,00 €
<b>monatl. Kosten Haus inkl. WW/HZG/Strom</b>	ca.		282,50 €

exkl. evtl. Netzanbieter für Internet, TV, Telefon